

小平ふるさと村行事・催しもの予定

平成三十年度 下半期

十月

十三夜の展示（六～十三日）
紙芝居を楽しもう⑦（二十日）
おかまさまの展示（二十三～三十一日）

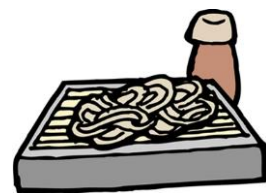
十一月

昭和の結婚式（三日）
亥の子のぼたもちの展示（六～十一日）
麦まき日待ち秋のまつり（十七日）
（糧うどん・紙芝居・菊花展ほか）
エビスコの展示（十四～十八日）



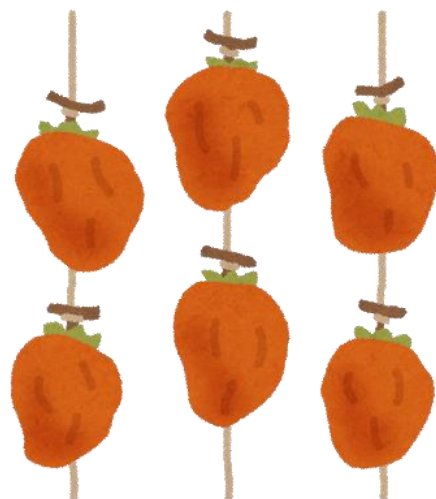
十二月

紙芝居を楽しもう⑧（十五日）
もちつき・鏡もち作り（二十二日）



一月

あぼひぼの展示（六～十四日）
まゆ玉の展示（六～十四日）
昔話とかるた・昔遊び（六日）
エビスコの展示（十七～二十一日）
紙芝居を楽しもう⑨（十九日）



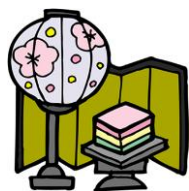
二月

節分の豆まき（三日）
ひな人形の展示（十七～三月三日）
紙芝居を楽しもう⑩（十六日）
ふるさと村写真展（二十～三月二十一日）



三月

親子郷土学習・ゆでまんじゅう作り（三日）☆申込制
春の和楽器演奏会（中旬予定）
紙芝居を楽しもう⑪（十六日）
ふるさと村寄席（中旬予定）



※行事・催しものは日程等を変更する場合があります。

※このほかにも小平ふるさと村では、楽しい催しを実施する予定です。

詳細は、小平ふるさと村のホームページ、「市報」だいら「で」覧になるか、電話で

お問い合わせください。

※小平ふるさと村は、指定管理者として（公財）小平市文化振興財団が運営しています。

好評発売中

小平ふるさと村・絵はがきセット	200円
小平ふるさと村・一筆箋	150円
角六ベーごま	200円
オリジナルふるベーごま	290円
小平市郷土かるた《復刻版》1組	900円

※そのほか、小平ふるさと村グッズや小平市内のお店が作るブルーベリーを使ったお菓子など、たくさんの品物をご用意しています。

訪れた人は、みんな村人。

